

Des avantages **exclusifs** auprès des opticiens et centres d'audioprothèse agréés

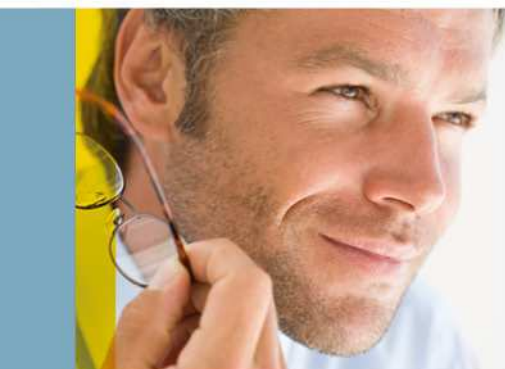
Afin de vous faciliter l'accès à des soins de qualité pour l'optique et l'aide auditive, tout en réduisant votre reste à charge, votre mutuelle vous donne accès à nos réseaux de professionnels agréés, Kalivia optique et Kalivia audio.

Vous avez tout à y gagner!

Les avantages du réseau Kalivia

- Des prestations avec un **rapport qualité/prix optimisé** (tarifs négociés et services associés).
- Le respect d'une **charte qualité exigeante** qui valorise les bonnes pratiques et l'éthique des professionnels partenaires.
- Le **tiers-payant systématique**.

Kalivia, 1^{er} réseau en nombre de partenaires pour l'optique et les centres d'audioprothèse



Kalivia optique

Plus de **4 600 opticiens**, indépendants ou membres d'enseignes nationales;

- jusqu'à **40 % de réduction sur le prix des verres**;
- 15 % de réduction minimum sur le prix des montures** (hors certaines montures griffées);
- le **libre choix de vos lunettes** parmi les plus grandes marques du marché;
- des garanties et services comme l'échange de votre équipement en cas de monture brisée, d'inadaptation aux verres progressifs ou aux lentilles...

Exemple pour une paire de lunettes

Verres unifocaux
traités anti-reflet ⁽¹⁾
(sphère = 2, cylindre = 0)

Prix moyen du marché ⁽²⁾ **185,50 €**
Prix moyen négocié **120,72 €**

Vous économisez **64,78 €**
sur les verres
et **au moins 15 % de réduction**
sur une monture au choix ⁽³⁾.

Verres progressifs
(multifocaux)
traités anti-reflet ⁽¹⁾
(sphère = 2, cylindre = 0)

Prix moyen du marché ⁽²⁾ **485,76 €**
Prix moyen négocié **345,80 €**

Vous économisez **139,96 €**
sur les verres et **au moins 15 %**
de réduction
sur une monture au choix ⁽³⁾.

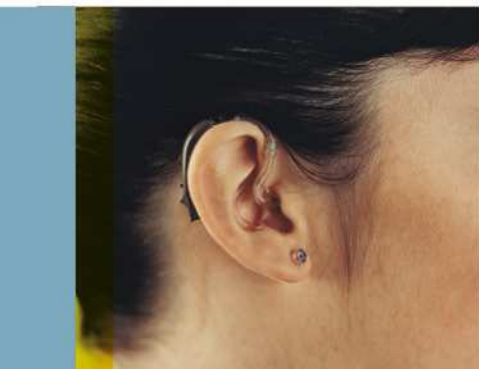


(1) Exemple parmi les grandes marques présentes sur le marché français.
(2) Selon les pratiques constatées par Jalma sur une population de 10 millions d'assurés.
(3) Hors montures griffées.



**Harmonie
mutuelle**

En harmonie avec votre santé



Kaliwia audio

Chez les **2 000 centres d'audioprothèse** membres du réseau :

- ✚ **prix réduit** pour un appareillage complet, prêt à l'emploi, quel que soit l'équipement choisi;
- ✚ offre exclusive « **Prim'Audio**® » pour un appareillage de qualité à prix très intéressant : 700 € maximum par prothèse;
- ✚ **garantie panne** étendue à 4 ans au lieu de 2 ans;
- ✚ **plus de clarté** avec le classement des aides auditives en 5 gammes de technicité croissante, toutes marques confondues;
- ✚ **accompagnement personnalisé** pendant toute la durée de vie de l'équipement.

Mêmes avantages
pour vos ascendants
directs

Exemple pour un appareillage prêt à l'emploi

Aide auditive

Contour d'oreille ou intra-auriculaire
haut de gamme (gamme 4)
selon les marques

Prix moyen
du marché à l'unité* de **1 614 € à 1 936 €**
Prix moyen négocié de **1 296 € à 1 597 €**

Jusqu'à **600 €** d'économie
pour l'appareillage
des deux oreilles

* Exemples établis à partir de prix moyens constatés en magasin.

Comment bénéficier de ces avantages ?

Kaliwia optique et Kaliwia audio sont inclus dans votre complémentaire santé. Vous bénéficiez de ces avantages sur simple présentation de votre carte mutualiste à un professionnel agréé. Il n'y a toutefois aucune obligation et vous restez libre de choisir un opticien et/ou un centre d'audioprothèse en dehors du réseau.

Comment choisir votre professionnel agréé ?

Pour retrouver tous les partenaires du réseau Kaliwia (avec indication des tarifs par gamme pour les aides auditives), il suffit de consulter votre espace réservé « Mon compte » sur le site Internet de votre mutuelle, **www.harmonie-mutuelle.fr**, de vous rendre dans votre agence Harmonie Mutuelle ou d'appeler votre centre de gestion.

Ils sont reconnaissables également au macaron portant le logo Kaliwia, apposé sur la vitrine.

